



Cargo-Bike-Einsatz in Rio de Janeiro

Carvelo Camp 2016
JP Amaral

Kaufhaus



Blumenzucht



Getränke



Wäscherei



31. Dezember 2011, Copacabana



19 OCTOBER 2011

Cargo Bike Capital - Rio de Janeiro



At Copenhagenize Consulting we're partners in a European Project, CycleLogistics, which will promote the use of cargo bikes in European cities for the next three years. It's a massive project and very



KILOMETRES CYCLED BY
COPENHAGENERS SO FAR TODAY

1,073,972

**CYKELHJELME?! HER I VERDENS
SIKRESTE CYKELLAND?**

MonumentalMotion
A cycling life in the Danish capital
Photography exhibition by Mikael Colville-Andersen

bicycle innovation lab

CASA COPENHAGENIZE - BIKE, BED & BREAKFAST



VISITING COPENHAGEN? CHECK IT OUT ON AIRBNB.COM

**a pimp is only as good
as his product**

**by LARRY vs HARRY
COPENHAGEN**

COPENHAGENIZE.COM

Each and every day roughly 500,000 citizens choose the bicycle in Greater Copenhagen. This blog highlights who they are, why they do and how it was

Ca. 40% Radfahrten im Süden waren Cargo-Bikes



Und 60% im Zentrum





Cargo-Bikes-Einsatz Studie in Copacabana

ITDP

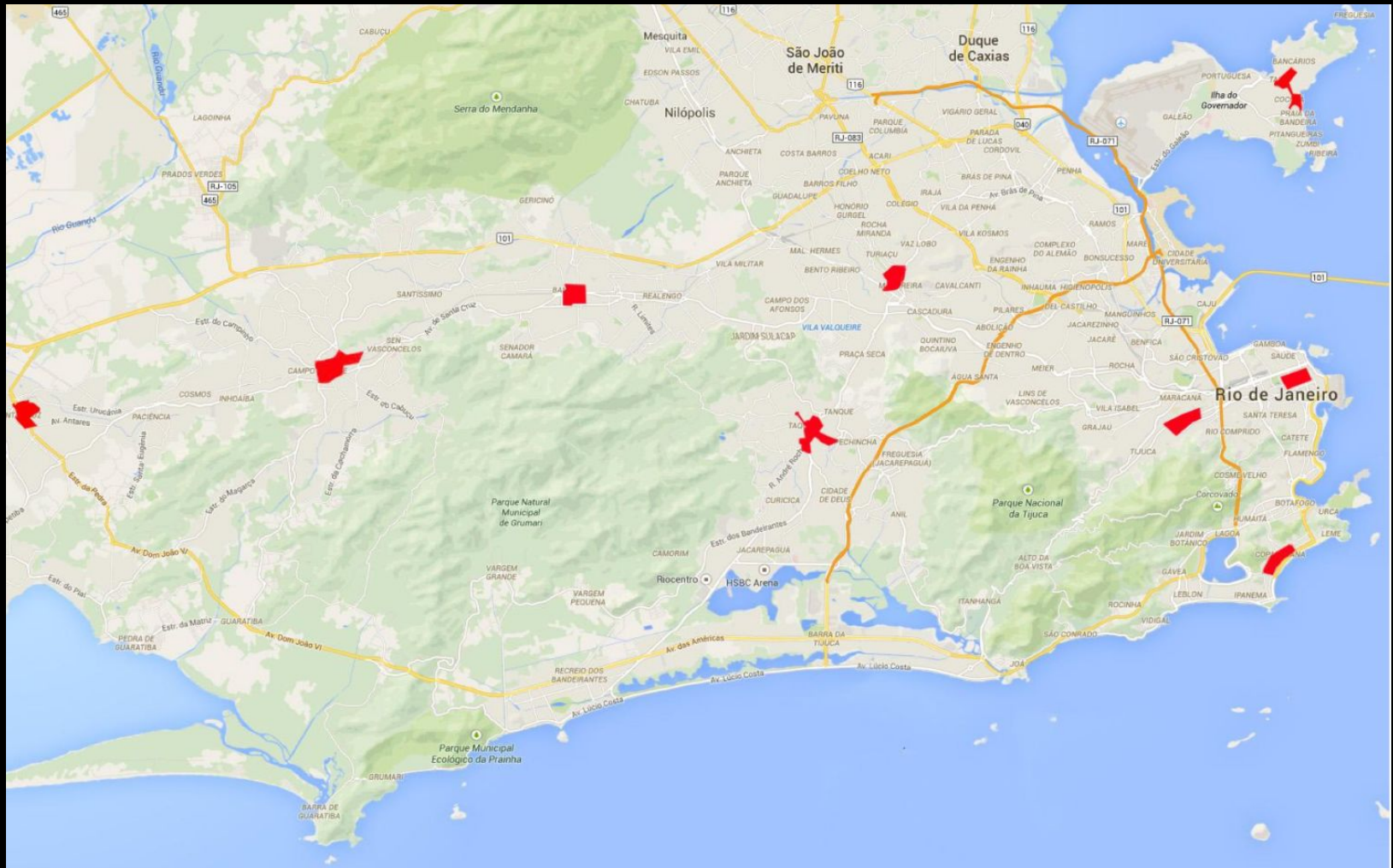
(2011)

Cargo-Bikes-Einsatz Studie in Rio de Janeiro

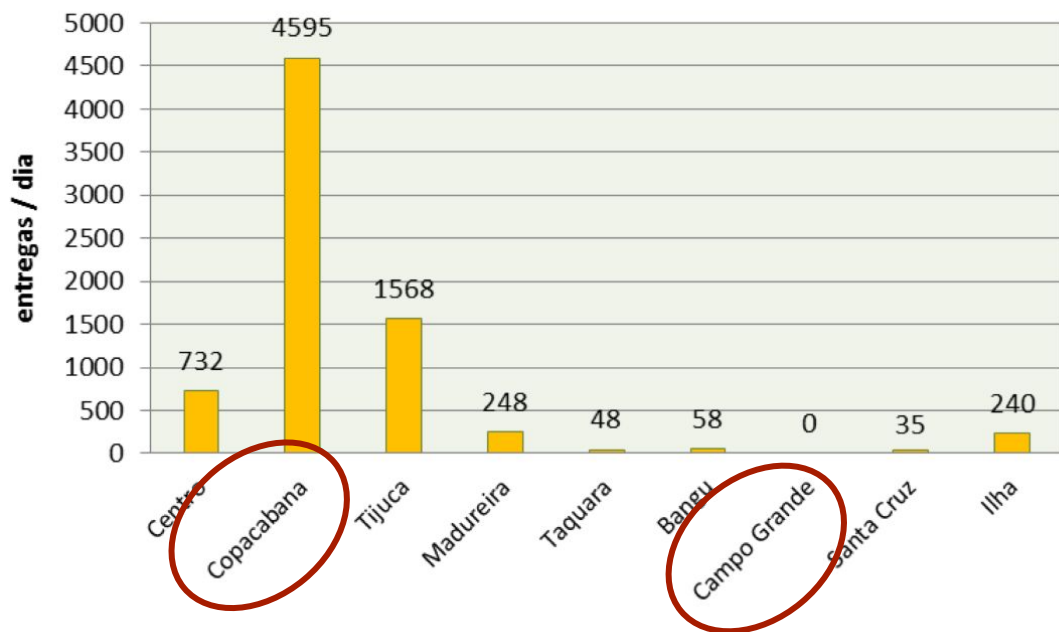
Britischen Consulat und ITDP

(2015)

1 km² in 9 Stadtviertel

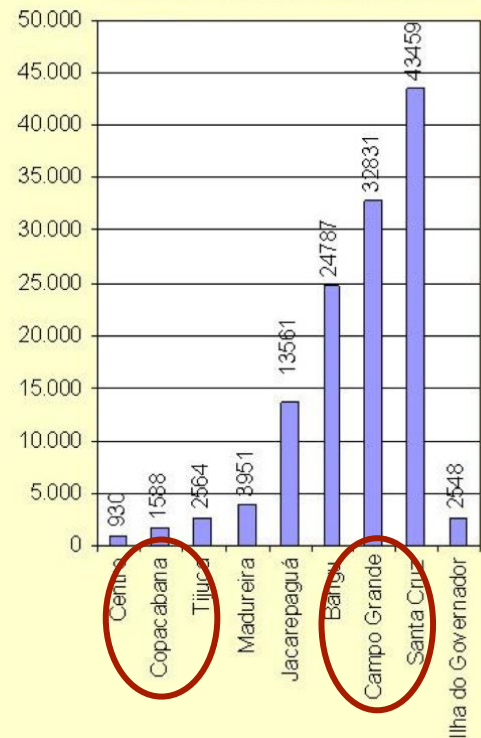


Entregas por Bicicleta

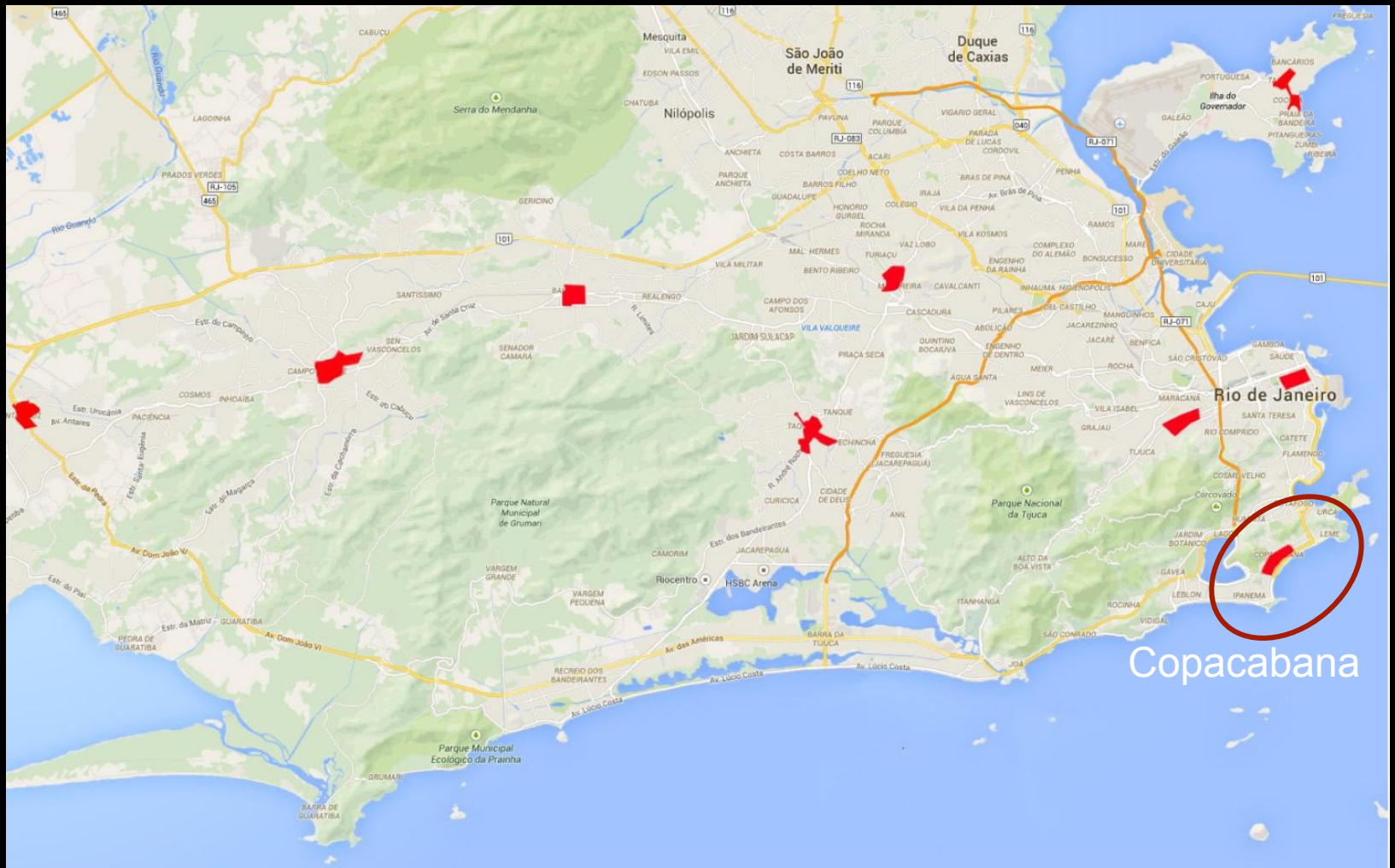


Entregas por bicicleta 2014

Número de viagens/dia em bicicleta PDTU 2004

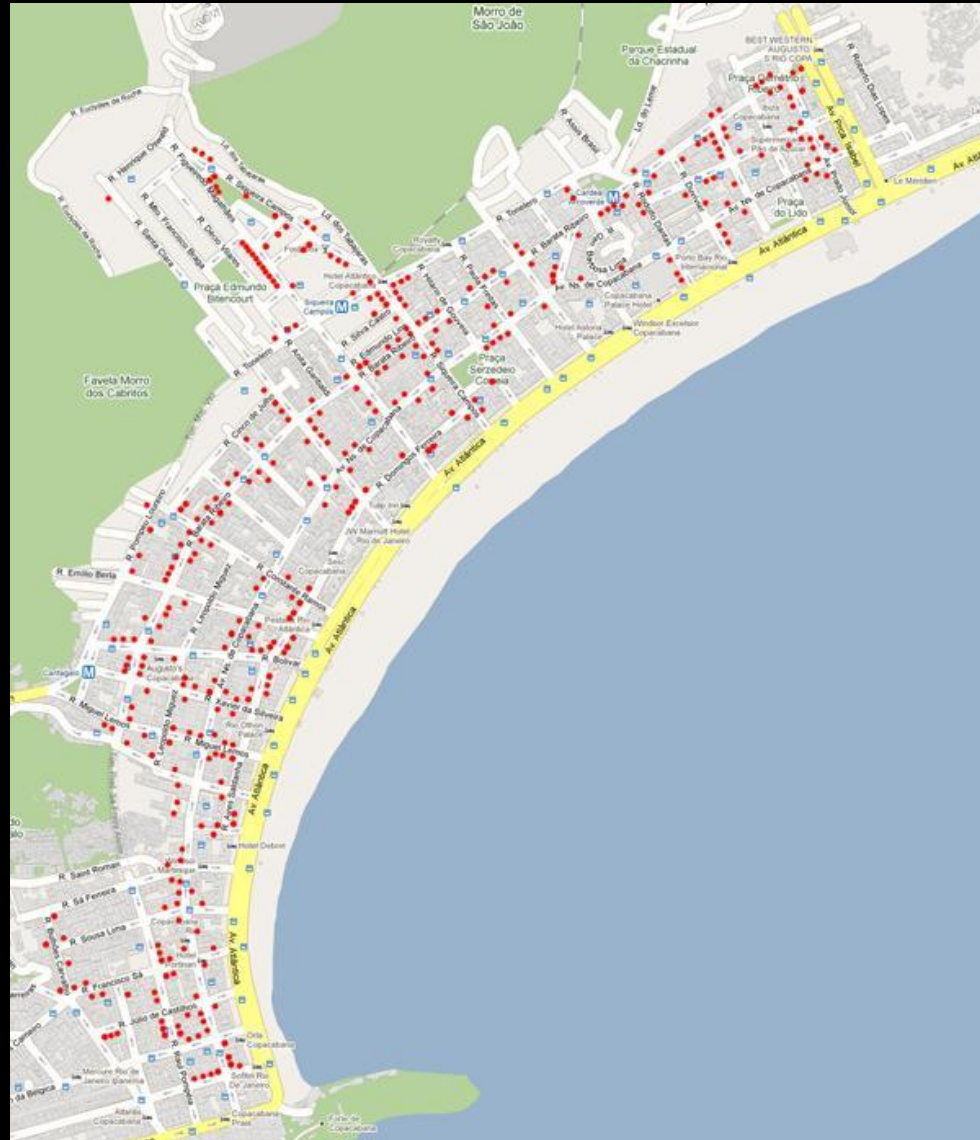


Viagens por bicicleta PDTU 2004



Copacabana

700 Cargo-Bikes in Copacabana in 2011



Wie viele und wo?



11.541 Fahrradlieferungen/Tag



1km/Fahrradlieferung = 4.212.465 km/Jahr
(obwohl ist es durchschnittlich 3km/Fahrt)

Arten von Cargo Bikes

297 normale Fahrräder (40%)



218 Cargo Bicycles (30%)



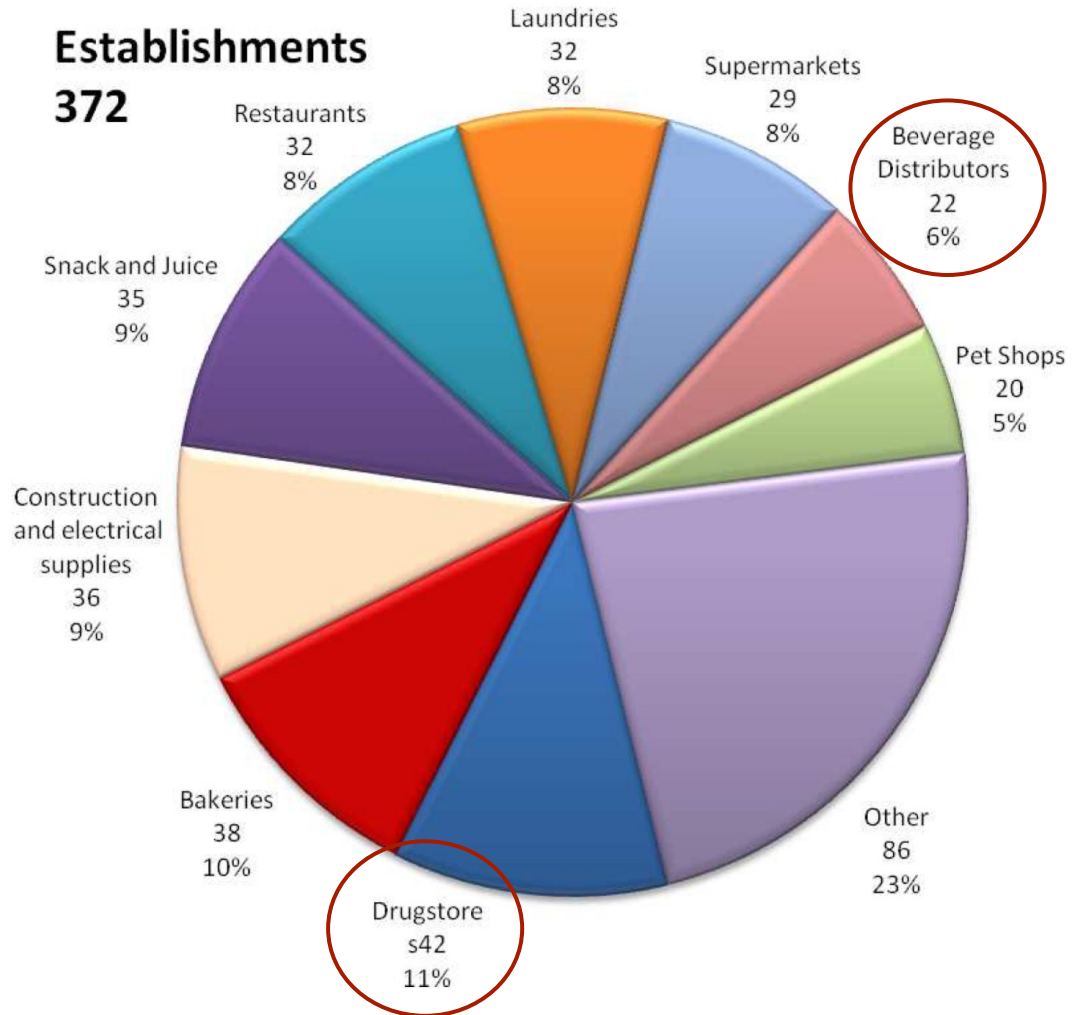
217 Cargo Tricycles (30%)



Was transportieren sie?

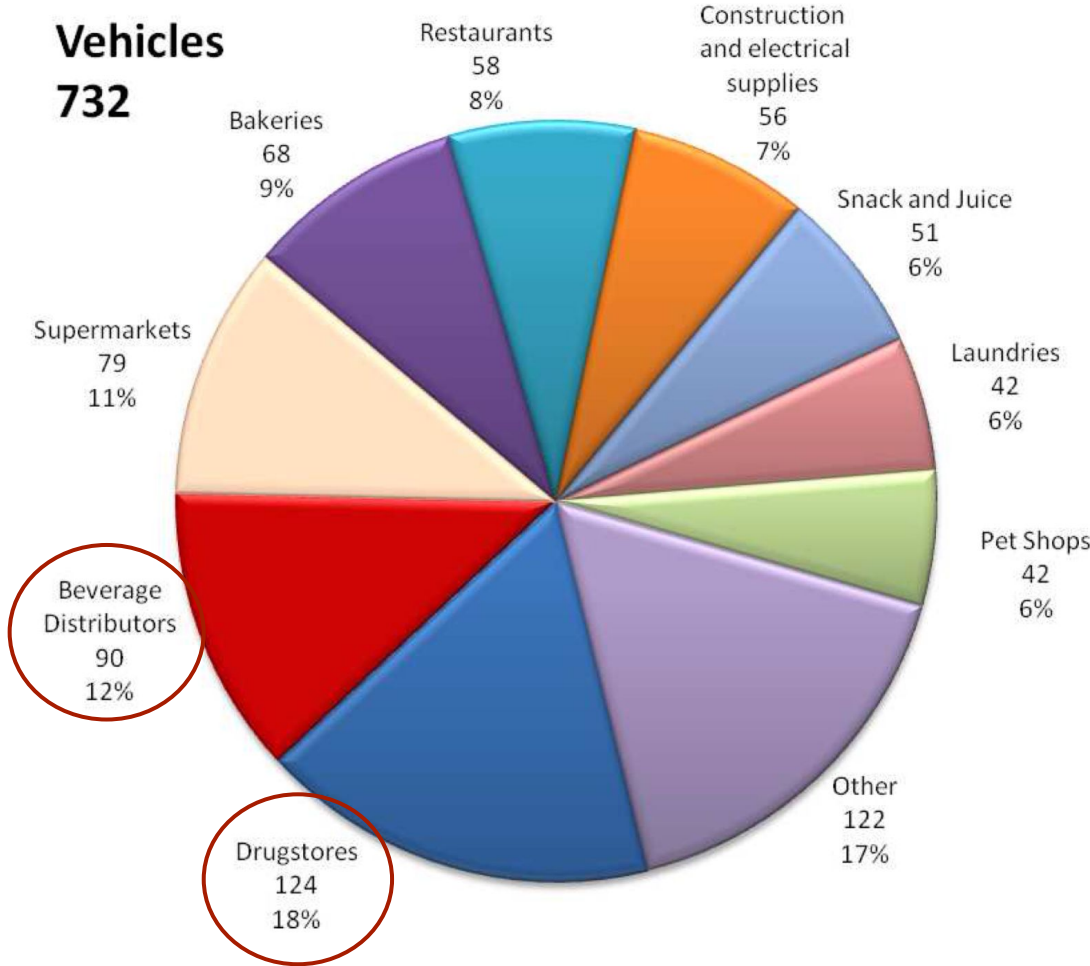
Establishments

372

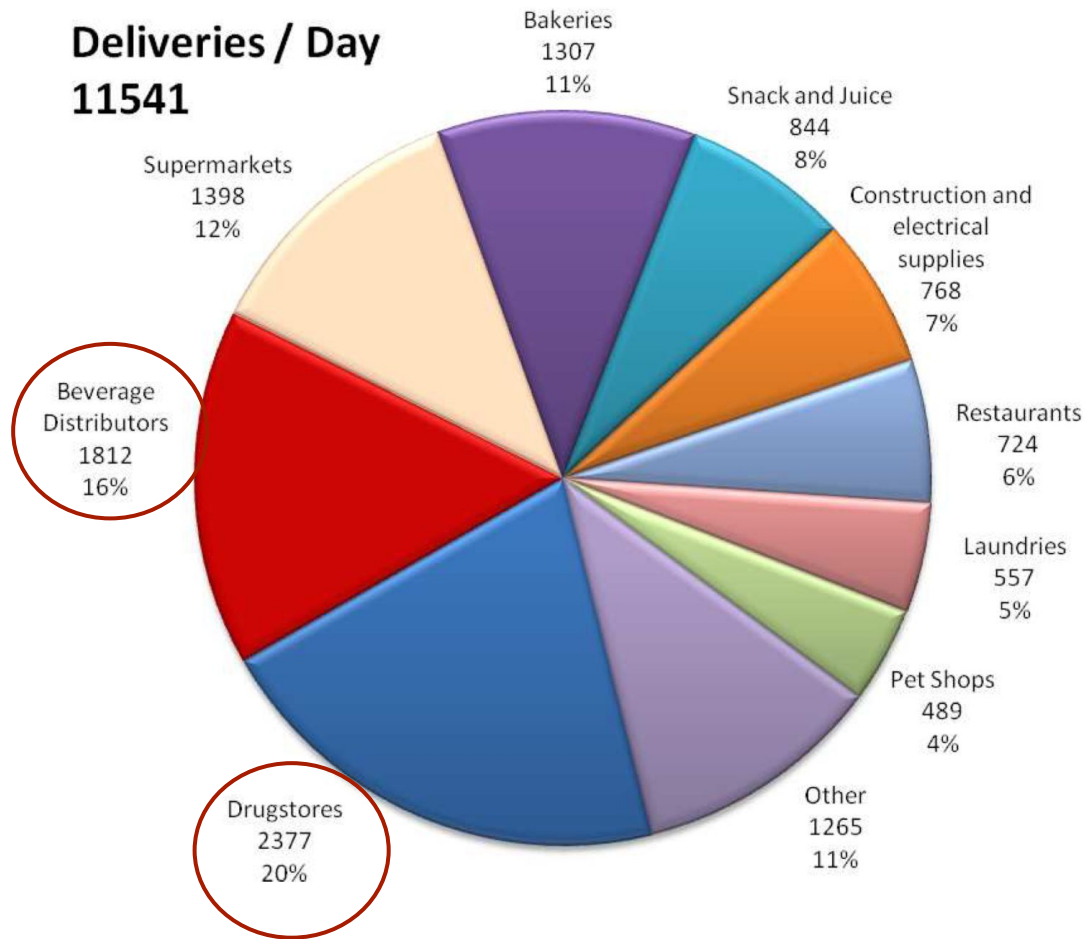


Vehicles

732



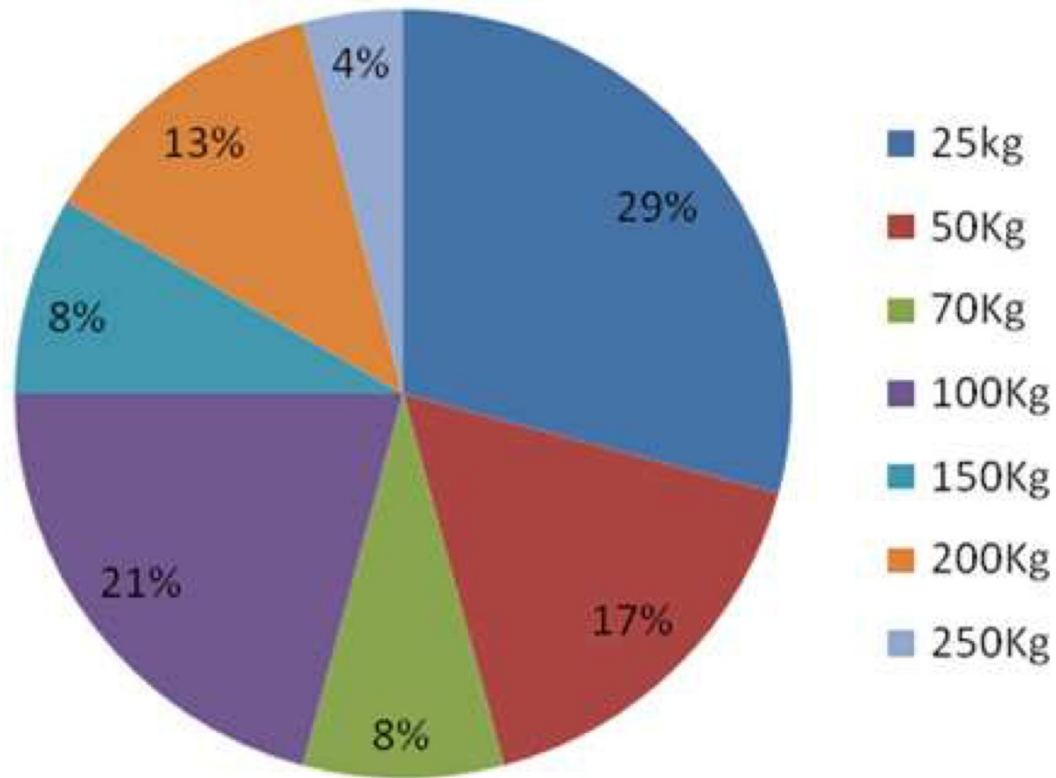
Deliveries / Day 11541



Each delivery is equivalent to two trips, one outward and one back.

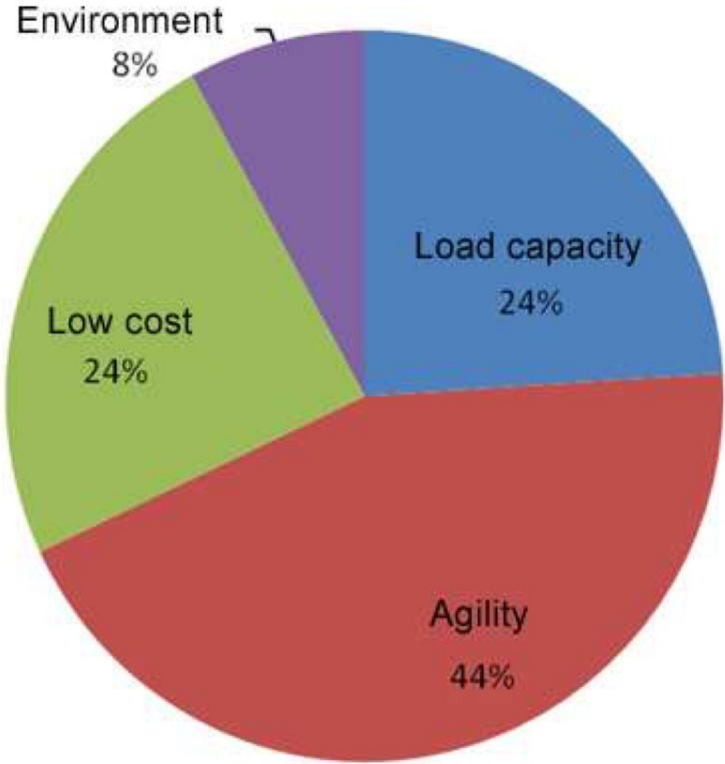
1 Viertel trägt mehr als 150 Kg

II. Weight of loads delivered by tricycles and bicycles.



Warum Cargo-Bikes?

I. Main advantages of bicycle and tricycle use on goods delivery, according to the establishments managers.



Auswirkung

Klimawandel:

Jährliche Reduzierung von 286.5 Tonnen CO₂-Emissionen und auch Schadstoffe: 4.3 Tonnen CO, 630 Kg von HC und 358 Kg von Nox.



Öffentlicher Raum:
Einsparung von städtischen Raum von 9.600 m²
(Mehr als ein Fußballfeld)



Wirtschaft:

R\$20/Lieferung = R\$230k/Tag = +R\$5 Mio./Monat = +R\$60 Mio./Jahr
(Ca. EUR30 Mio. / Jahr)



Wie arbeiten sie?

Keine Verbände oder Gewerkschaft



Die Mehrheit arbeiten informelle
Die Läden besitzen die Fahrräder



Kein Gehalt: R\$2,00 Servicegebühr oder nur Trinkgeld



Schlechte Arbeitsbedingungen



Schlechte Fahrradsqualität



Neugierde

120 Haustiere werden täglich mit Fahrrädern in Copacabana transportiert



Ein Hundefutterhersteller gibt Cargo-Bikes für den besten Einzelhändler



Neue Trends

Unternehmensfahrradfracht



Bike Messengers



Obrigado!



**@jpmamaral · jp@bikeanjo.org
zelobo@ta.org.br · www.ta.org.br · blog.ta.org.br**